

自吸式高圧単体ポンプ

取扱説明書

AKH-25／AKH-45／AKH-55

この度はポンプのお買い上げありがとうございます。

取扱説明書をお読み頂き十分ご理解のうえ安全にご使用下さい。

尚、本取扱説明書は大切に保管し、何時でもみられるようにしておいて下さい。

注意

注意事項

1. 本機は水（40℃以下）以外の液に使用しないで下さい。
2. ご使用のさいの可動部、回転部は手や足を傷つけないようにカバーを取り付けて下さい。
3. 長時間使用しないと、凍結の心配がある場合は、必ず本機内の水を抜いて下さい。
4. 空運転は絶対しないで下さい。
5. 使用前に回転方向を確認し、絶対に逆回転で使用しないで下さい。
6. 本機の表示仕様以上の回転数で使用しないで下さい。
7. 日常点検でボルト、ナット類及び接続部の緩みがないか点検して下さい。
8. ポンプを止める場合は衝撃圧がかからないように吐出側を静かに閉めた後に動力を切るようにして下さい。

* 本機がお手元に届いた時点で不具合がないかどうか御確認下さい。
もし万一不具合がある場合は当社までご連絡下さい。

* 使用中の故障により重大な損害の生ずる危険が予想される場合は、
必ず予備の装置をおすすめします。

A. 据付について

ベルトはポンプシャフトに直角になる様に据え付けて下さい。

B. 原動機プーリーについて

プーリーの大きさは原動機の回転数を調べた上で次の計算式によって決定して下さい。

$$\frac{\text{ポンププーリー外径} \times \text{ポンプ規定回転数}}{\text{原動機回転数}} = \text{原動機プーリーの回転数}$$

C. 原動機の選定について

ポンプの所要馬力と同じかそれ以上の原動機を使用して下さい。

D. 使用法

- ① 吸水管は完全に機密が保たれるようにパッキン、金具類の点検を十分にして、しっかりと締め付けて下さい。
- ② このポンプは逆止弁付ですから呼び水はいりませんが、始動の時はポンプ内に水を満タンに入れて下さい。
- ③ 万一吸水しない場合は、吸水管の継手から空気が入ってきていないか、ポンプ内に水が不足していないかを点検して下さい。
- ④ 吐出口側の継手締め付けの際は、継手方向を考慮して締め過ぎないように注意して下さい。

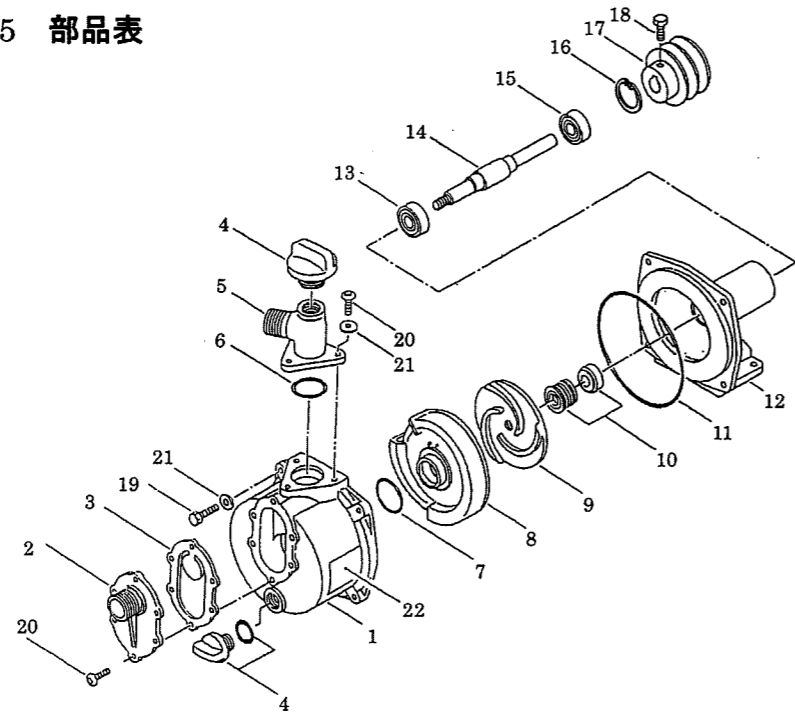
E. 使用後の手入れ

当分の間使用しない場合はドレンプラグを外して水を抜いて下さい。

(防錆剤を入れ、シャフトを手で2~3回すと一層効果的です。)

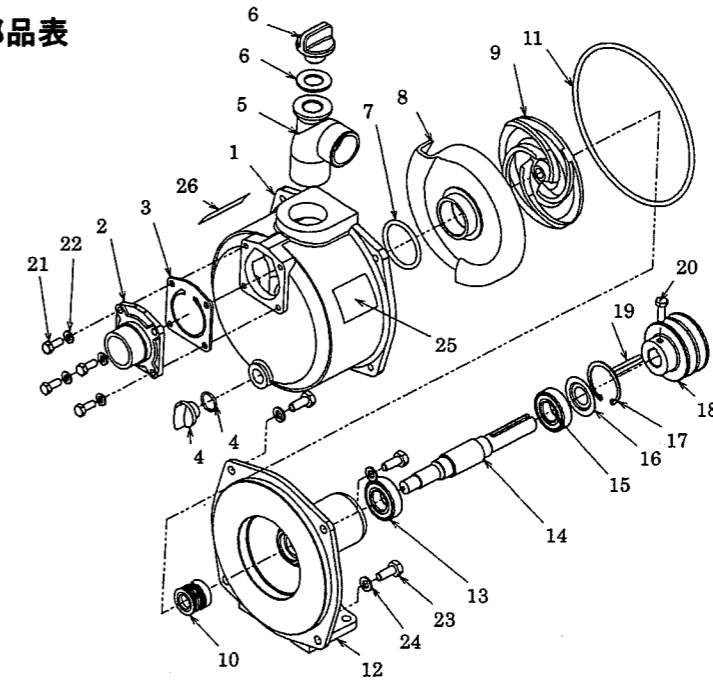
特に凍結時には残水の為に損傷する場合がありますからご注意下さい。

AKH-25 部品表



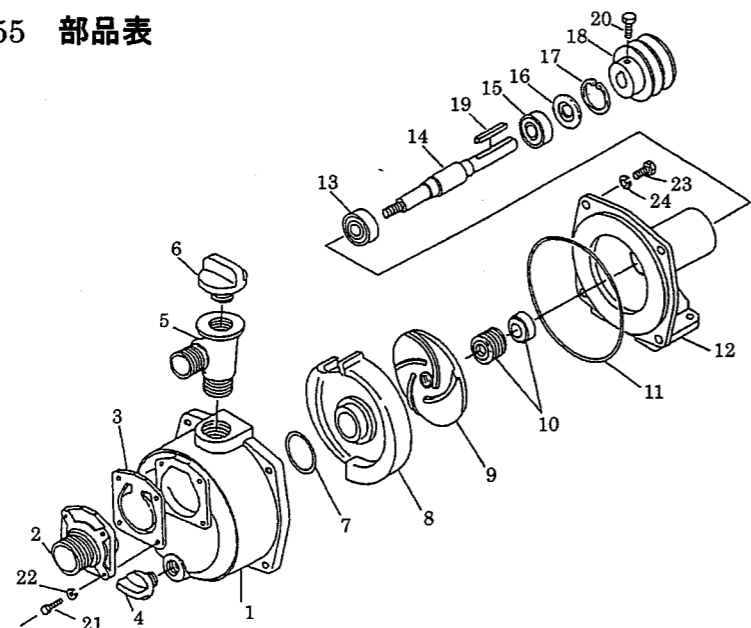
見出番号	部品番号	部品名称	個数/台
1	17020010	アウターケース	1
2	15620050	サクシヨンフランジ	1
3	15620070	自吸バルブ	1
4	15020120	1/2 プラグ(Oリング)	2
5	15620150	吐出ベンド	1
6	15620140	吐出ベンド用Oリング	1
7	15020100	ポンプケースOリング	1
8	17020040	ポンプケース	1
9	10020050	インペラー	1
10	10020070	メカニカルシール	1
11	15020090	アウターケースOリング	1
12	17020100	ブラケット	1
13	10020080	ベアリング No.6203-2RK	1
14	17020090	ポンプシャフト	1
15	10020081	ベアリング No.6203-2RS	1
16	10020140	スナップリング	1
17	17020352	Vプーリー 2" A2	1
18	16A06008	六角穴付止めネジ M6×8	1
19	11C06020	六角ボルト M6×20	4
20	18F06016	六角Cタップ M6×16	9
21	22C-0600	平座金 M6用	13
22	17020372	銘版	1
23	10020600	PLシール	1
24	15020330	ストレーナー	1
25	15020300	カップリング 1"メス	2
26	15020590	ホースコネクタ 1"×19mm	1
27	15020310	ホースバンド 1"	3
28	15020315	ホースバンド 19mm	1
29	10020400	サービススティ(小)	1
30	17020362	取扱説明書	1
31	17020382	梱包箱	1

AKH-45 部品表



見出番号	部品番号	部品名称	個数/台
1	17150012	アウターケース	1
2	15520050	サクシヨンフランジ	1
3	15220070	自吸バルブ	1
4	15020120	ドレンプラグ 1/2プラグ	1
5	10120320	吐出ベンド	1
6	15220120	Bプラグ	1
7	10120030	ポンプケースOリング	1
8	10120040	ポンプケース	1
9	10120050	インペラー	1
10	10120070	メカニカルシール	1
11	15220080	アウターケースOリング	1
12	10120100	ブラケット	1
13	10120080	ベアリング No.6205-2RK	1
14	10120090	ポンプシャフト	1
15	10120081	ベアリング No.6205-2RS	1
16	10120130	シールドプレート	1
17	10120140	スナップリング	1
18	10120350	Vプーリー 3" A2	1
19	10120360	キー 7×7×50	1
20	11D08015	六角ボルト	1
21	11A08025	六角ボルト	4
22	21A-08000	ばね座金	4
23	11A10025	六角ボルト M10×25	4
24	21A-1000	ばね座金 M10用	4
25	17150372	銘版	1
26	10020600	PLシール	1
27	15520330	ストレーナー	1
28	15520300	カップリング 1" 1/2メス	2
29	15520310	ホースバンド 1" 1/2メス	3
30	10020400	サービススティ(大)	1
31	17020362	取扱説明書	1
32	17020382	梱包箱	1

AKH-55 部品表



見出番号	部品番号	部品名称	個数/台
1	17220010	アウターケース	1
2	15220050	サクシヨンフランジ	1
3	15220070	自吸バルブ	1
4	15020120	1/2 プラグ	1
5	10220320	吐出ベンド	1
6	15220120	M24 プラグ	1
7	10120030	ポンプケースOリング	1
8	10220040	ポンプケース	1
9	10220050	インペラー	1
10	10120070	メカニカルシール	1
11	15220080	アウターケースOリング	1
12	10120100	ブラケット	1
13	10120080	ベアリング No.6205-2RK	1
14	10120090	ポンプシャフト	1
15	10120081	ベアリング No.6205-2RS	1
16	10120130	シールドプレート	1
17	10120140	スナップリング	1
18	10120350	Vプーリー 3" A2	1
19	10220360	キー 7×7×50	1
20	11D08015	六角ボルト M8×15	1
21	11A08025	六角ボルト M8×25	4
22	21A-0800	ばね座金 M8 用	4
23	11A10025	六角ボルト M10×25	4
24	21A-1000	ばね座金 M10 用	4
25	15220330	ストレーナー	1
26	15220300	カップリング 2" メス	2
27	15220310	ホースバンド 2"	3
28	17020362	取扱説明書	1
29	10020600	PLシール	1
30	10020400	サービススティ(大)	1
31	17210372	銘版	1
32	17210382	梱包箱	1

仕様・性能

名称	AKH-25
寸法(長×幅×高) mm	246×152×238
重量 kg	5.5
吸水・吐出口径 mm	φ25 (1")
最大吐出量 l/min	130
全揚程 m	50
回転速度 rpm	5000
所要動力 kW {PS}	1.9 {2.5}
付属品	ストレーナー ① 25X25 カップリング ② 25X19 ホースコネクタ ① 25 用 ホースバンド ③ 19 用 ホースバンド ① サービススティ小 ①

名称	AKH-45
寸法(長×幅×高) mm	355×222×355
重量 kg	12.5
吸水・吐出口径 mm	φ40 (1 1/2")
最大吐出量 l/min	370
全揚程 m	54
回転速度 rpm	4200
所要動力 kW {PS}	3.7 {5.0}
付属品	ストレーナー ① 40x40 カップリング ② 吐出ベンド ① 40 用 ホースバンド ③ M24 プラグ ① サービススティ大 ①

名称	AKH-55
寸法(長×幅×高) mm	350×222×368
重量 kg	13.5
吸水・吐出口径 mm	φ50 (2")
最大吐出量 l/min	550
全揚程 m	48
回転速度 rpm	3800
所要動力 kW {PS}	3.9 {5.2}
付属品	ストレーナー ① 50X50 カップリング ② 吐出ベンド ① 50 用 ホースバンド ③ M24 プラグ ① サービススティ大 ①



本 社

販売部 TEL 026-244-1317 FAX 026-241-3207

系統部 TEL 026-241-0206 FAX 026-259-0009

〒381-8530 長野市北長池 1443-2

お問い合わせは下記営業所へお願いいたします。

営業所

北信営業所 TEL 026-241-0206 FAX 026-259-0009
〒381-8530 長野市北長池 1443-2

東信営業所 TEL 0267-68-4448 FAX0267-68-5981
〒385-0025 佐久市大字塚原字長塚 985-1

中南信営業所 TEL 0263-54-1449 FAX0263-52-8867
〒399-0702 塩尻市広丘野村 1785-176

群馬営業所 TEL 0274-42-6789 FAX 0274-42-7589
〒375-0002 群馬県藤岡市立石 1221

北海道営業所 TEL 011-875-3339 FAX 011-875-3440
〒003-0823 札幌市白石区米里1条3丁目11-5

中四国営業所 TEL 086-243-7861 FAX086-243-8550
〒700-0965 岡山県岡山市西長瀬 249-1

九州営業所 TEL 0942-87-8900 FAX0942-87-8901
〒841-0047 鳥栖市今泉町字堂の前 2265-1

南九州営業所 TEL 0994-40-9755 FAX 0994-40-9756
〒893-0023 鹿児島県鹿屋市笠之原町 989

代理店

ホームページアドレス <http://www.asaba-mfg.co.jp>

メールアドレス soumu@asaba-mfg.co.jp