

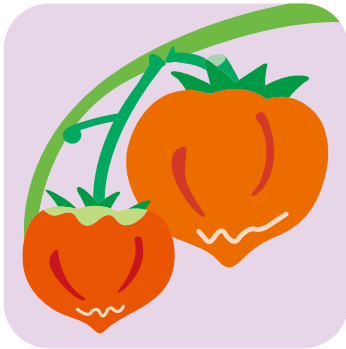
用途に合った噴口が選べます

コーンシリーズ



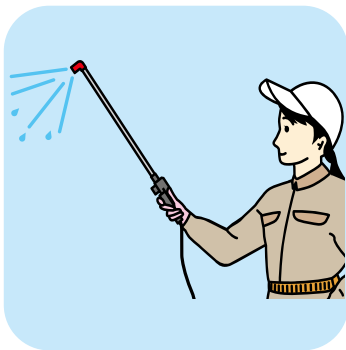
平面作物

- 替板スズラン噴口 18
- 3分スズラン噴口 19



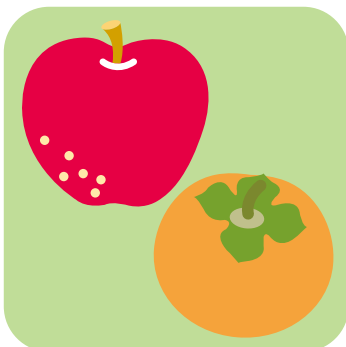
立体作物（棚作物）

- 替板環状噴口 18
- 3分環状噴口 19
- カニメ噴口 20
- 樹脂製噴口 22
- 広角縦型噴口 22



人力噴霧機、背負動噴、バッテリー噴霧機用噴口

- 規格横型 2 頭口 20
- 規格 1 頭口虫付 20
- 3分単口虫付 20
- 規格 1 頭口エルボ付 21
- アングル 1 頭口 22
- 樹脂製噴口 22
- 広角縦型噴口 22

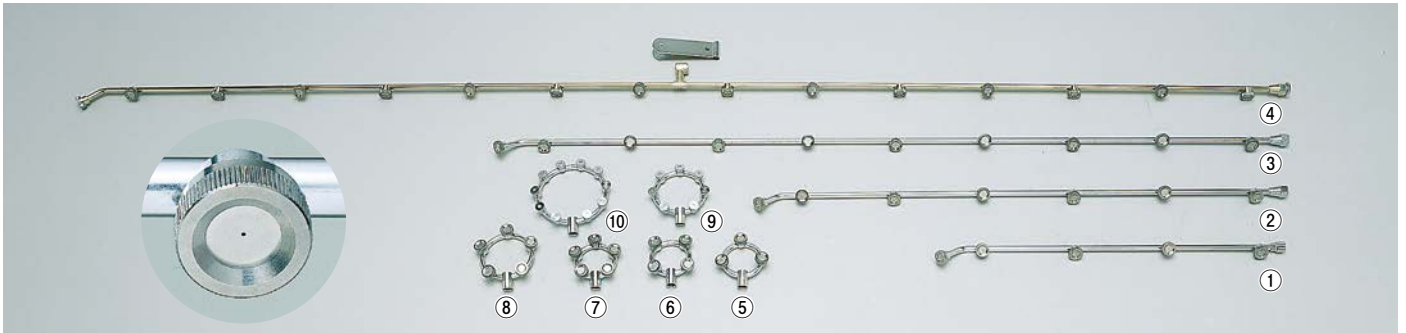


果樹・高樹

- 替板環状噴口 18
- 3分環状噴口 19
- カニメ噴口 20

替板スズラン噴口
CHANGEABLE TIP SUZURAN NOZZLE

- 特長
- コーンタイプ。



品名	替板スズラン噴口 3頭口G1/4	①替板スズラン噴口 5頭口G1/4	②替板スズラン噴口 7頭口G1/4	③替板スズラン噴口 10頭口G1/4	替板スズラン噴口 15頭口G1/4	替板スズラン噴口 10頭口(中間口)G1/4	④替板スズラン噴口 15頭口(中間口)G1/4
ノズル	φ0.6×3	φ0.6×5	φ0.6×7	φ0.6×10	φ0.6×15	φ0.6×10	φ0.6×15
吐出量 (ℓ/min)	1.5MPa	1.4	2.4	3.3	4.9	7.1	4.8
	2.0MPa	1.7	2.8	3.8	5.6	8.3	5.6
	2.5MPa	2.0	3.2	4.4	6.6	10.1	6.7
噴口ピッチ (cm)	13.7	13.7	13.7	13.7	13.7	13.7	13.7
全長 (cm)・質量 (g)	22・100	52・160	81・240	123・360	192・540	123・500	192・650

替板環状噴口

- 特長
- コーンタイプ。

品名	⑤替板環状噴口 3頭口 G1/4	⑥替板環状噴口 4頭口 G1/4	⑦替板環状噴口 5頭口(小) G1/4	⑧替板環状噴口 5頭口(大) G1/4	⑨替板環状噴口 7頭口 G1/4	⑩替板環状噴口 10頭口 G1/4
ノズル	φ0.6×3	φ0.6×4	φ0.6×5	φ0.6×5	φ0.6×7	φ0.6×10
吐出量 (ℓ/min)	1.5MPa	1.3	2.1	2.4	2.4	3.4
	2.0MPa	1.5	2.3	2.8	2.8	3.9
	2.5MPa	1.8	2.7	3.1	3.1	4.4
環外径 (cm)・質量 (g)	6.2・100	6.2・110	6.2・130	8.3・150	8.3・180	10.8・250



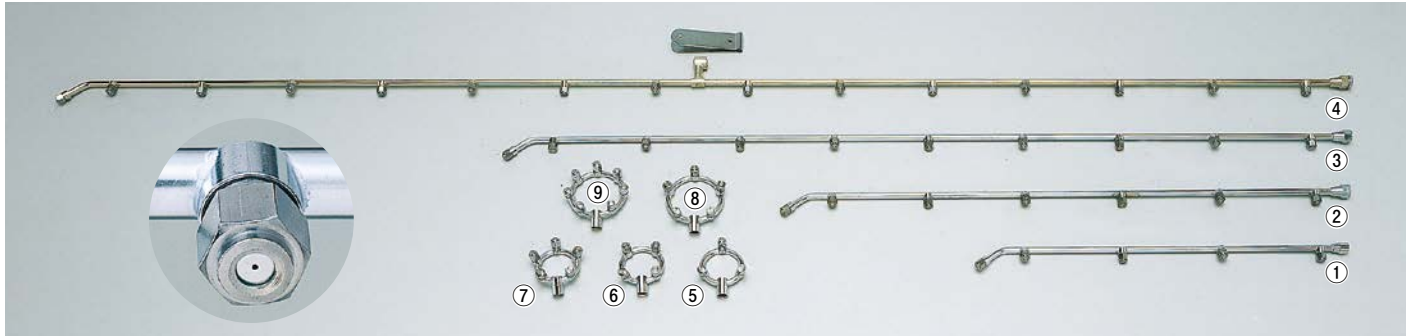
替板タイプ

No.	製品コード	品名	取付ネジ	梱包単位	標準小売価格 (税抜)	備考
	450029020	替板スズラン噴口3頭口	G1/4	5	2,600	「ヘッダー付」もあります。
①	450029100	〃 5頭口	〃	〃	3,600	〃
②	450028110	〃 7頭口	〃	〃	5,100	〃
③	450029150	〃 10頭口	〃	〃	6,800	〃
	450029200	〃 15頭口	〃	〃	10,000	〃
	450030870	〃 10頭口(中間口)	〃	〃	8,200	〃
④	450030990	〃 15頭口(中間口)	〃	〃	12,000	〃
⑤	450088180	替板環状噴口3頭口	〃	10	2,400	「プリスター付」もあります。
⑥	450088200	〃 4頭口	〃	〃	3,000	〃
⑦	450088220	〃 5頭口(小)	〃	〃	3,400	〃
⑧	450088240	〃 5頭口(大)	〃	〃	3,400	〃
⑨	450088260	〃 7頭口	〃	〃	4,300	「ヘッダー付」もあります。
⑩	450088280	〃 10頭口	〃	3	6,800	〃

コーンシリーズ●3分タイプ

3分スズラン噴口

- 特長
- コーンタイプ。



品名	3分スズラン噴口 3頭口G1/4	①3分スズラン噴口 5頭口G1/4	②3分スズラン噴口 7頭口G1/4	③3分スズラン噴口 10頭口G1/4	3分スズラン噴口 15頭口G1/4	3分スズラン噴口 10頭口(中間口)G1/4	④3分スズラン噴口 15頭口(中間口)G1/4
ノズル	φ0.7×3	φ0.7×5	φ0.7×7	φ0.7×10	φ0.7×15	φ0.7×10	φ0.7×15
吐出量 (ℓ/min)	1.5MPa	1.8	3.1	3.7	5.8	8.9	5.8
	2.0MPa	2.0	3.6	4.5	6.8	10.3	6.6
	2.5MPa	2.3	3.9	4.9	7.4	11.0	7.5
噴口ピッチ (cm)	13.7	13.7	13.7	13.7	13.7	13.7	13.7
全長 (cm)・質量 (g)	25・90	51・150	81・220	123・330	192・500	123・470	192・600

3分環状噴口

- 特長
- コーンタイプ。

品名	⑤3分環状噴口 3頭口 G1/4	⑥3分環状噴口 4頭口 G1/4	⑦3分環状噴口 5頭口(小) G1/4	⑧3分環状噴口 5頭口(大) G1/4	⑨3分環状噴口 7頭口 G1/4	⑩3分環状噴口 10頭口 G1/4
ノズル	φ0.7×3	φ0.7×4	φ0.7×5	φ0.7×5	φ0.7×7	φ0.7×10
吐出量 (ℓ/min)	1.5MPa	1.5	1.9	2.3	2.3	3.8
	2.0MPa	1.8	2.3	2.6	2.6	4.5
	2.5MPa	1.9	2.4	2.9	2.9	4.9
環外径 (cm)・質量 (g)	6.2・80	6.2・100	6.2・110	8.3・120	8.3・140	10.8・210



3分タイプ

No.	製品コード	品名	取付ネジ	梱包単位	標準小売価格 (税抜)	備考
	450028170	3分スズラン噴口3頭口	G1/4	5	2,600	「ヘッダー付」もあります。
①	450029260	〃 5頭口	〃	〃	3,500	〃
②	450029830	〃 7頭口	〃	〃	4,900	〃
③	450029860	〃 10頭口	〃	〃	6,800	〃
	450029890	〃 15頭口	〃	〃	10,000	〃
	450030720	〃 10頭口(中間口)	〃	〃	8,600	〃
④	450030780	〃 15頭口(中間口)	〃	〃	12,000	〃
⑤	450087970	3分環状噴口3頭口	〃	10	2,400	「プリスター付」もあります。
⑥	450087990	〃 4頭口	〃	〃	3,000	〃
⑦	450088010	〃 5頭口(小)	〃	〃	3,400	〃
⑧	450088030	〃 5頭口(大)	〃	〃	3,400	〃
⑨	450088050	〃 7頭口	〃	〃	4,300	「ヘッダー付」もあります。
⑩	450088070	〃 10頭口	〃	3	6,000	〃

カニメ噴口



●特長

- コーンタイプのやわらかな霧。
- 多孔集中型による濃い霧。

受注生産 カニメ噴口 5 頭口

品名	カニメ噴口 2頭口G1/4	カニメ噴口 3頭口G1/4	カニメ噴口 4頭口G1/4
ノズル	φ0.6×2	φ0.6×3	φ0.6×4
吐出量 (ℓ/min)	1.5MPa	1.2	1.7
	2.0MPa	1.4	2.1
	2.5MPa	1.6	2.3
全長(cm)・質量(g)	4・70	5・100	5・140

規格横型2頭口・規格横型2頭口樹脂

STANDARD HORIZONTAL 2 HEADS NOZZLE-STANDARD HORIZONTAL 2 HEADS(RESIN)NOZZLE



●特長 ○コーンタイプのやわらかな霧。

品名	規格横型2頭口G1/4			
吐出量 (ℓ/min)	ノズル	0.5MPa	1.0MPa	2.0MPa
	φ1.0×2	0.9	1.3	1.7
噴角(°)	60 (at0.5MPa)			
全長(cm)・質量(g)	6・100			

品名	規格横型2頭口(樹脂)G1/4			
吐出量 (ℓ/min)	ノズル	0.5MPa	1.0MPa	2.0MPa
	φ1.0×2	0.9	1.3	1.7
噴角(°)	60 (at0.5MPa)			
全長(cm)・質量(g)	6・50			



規格1頭口虫付・規格1頭口虫付樹脂

STANDARD 1 HEAD NOZZLE WITH CORE-STANDARD 1 HEAD(RESIN)NOZZLE WITH BUG



●特長 ○コーンタイプのやわらかな霧。

品名	規格1頭口虫付G1/4			規格1頭口虫付(樹脂)G1/4			
吐出量 (ℓ/min)	ノズル	0.2MPa	0.4MPa	0.6MPa	0.2MPa	0.4MPa	0.6MPa
	φ1.0	0.3	0.5	0.6	0.4	0.6	0.8
噴角(°)	60 (at0.4MPa)			60 (at0.4MPa)			
全長(cm)・質量(g)	2・24			2・4			

3分単口虫付



●特長 ○コーンタイプのやわらかな霧。

品名	3分単口虫付W9.35			
吐出量 (ℓ/min)	ノズル	1.5MPa	2.0MPa	2.5MPa
	φ0.7	0.5	0.6	0.7
噴角(°)	60 (at2.0MPa)			
全長(cm)・質量(g)	1.6・8			

規格1頭口エルボ付

規格1頭口
エルボ付G1/4規格1頭口
エルボ付(樹脂)G1/4

品名		規格1頭口エルボ付G1/4			規格1頭口エルボ付(樹脂)G1/4		
吐出量 (ℓ/min)	ノズル	0.2MPa	0.4MPa	0.6MPa	0.2MPa	0.4MPa	0.6MPa
	φ1.0	0.3	0.5	0.6	0.4	0.6	0.8
噴角(°)		60 (at0.4MPa)			60 (at0.4MPa)		
全長(cm)・質量(g)		4.4・48			4.5・10		

その他

No.	製品コード	品名	取付ネジ	梱包単位	標準小売価格 (税抜)	備考
	450011880	カニメ噴口2頭口	G1/4	10	2,000	「プリスター付」もあります。
	450037310	〃 3頭口	〃	〃	3,000	〃
	450034200	〃 4頭口	〃	〃	3,200	〃
	450034150	〃 5頭口(扇状)	〃	〃	3,600	受注生産
	450093030	規格横型2頭口	〃	20	1,500	「プリスター付」もあります。
	450050040	〃 (樹脂)	〃	〃	1,200	
	450014950	規格1頭口虫付	〃	50	320	「プリスター付」もあります。
	450012460	〃 (樹脂)	〃	〃	240	
	450087530	3分単口虫付	W9.35	200	260	「プリスター付」もあります。
①	450026620	規格1頭口エルボ付	G1/4	40	620	「プリスター付」もあります。
②	450039840	〃 (樹脂)	〃	〃	480	〃

樹脂製噴口
RESIN VERTICAL 2 HEAD NOZZLE

コーン・フラットシリーズ●その他

アングル1頭口S-7(ストレーナ付) G1/4 樹脂1頭口CP-1 1.0 G1/4 樹脂縦型2頭口CPW-2 1.0(φ1.0) G1/4 樹脂広角縦型2頭口WP-2D-4 G1/4



※数値は1頭口あたりの吐出量です。

広角縦型2頭口
WIDE ANGLE VERTICAL 2 HEAD NOZZLE

広角縦型2頭口W-2D-3 G1/4



CPW-2 1.0台紙付

WP-2D-3台紙付



	噴板型式	噴霧形態	圧力(MPa) [上段=吐出量:(ℓ/min) 下段=噴角:(°)]					
			0.3	0.4	0.5	1.0	1.5	2.0
	0.8 ※オプション品	中空円錐	0.34 40°	0.38 50°	0.43 55°	0.58 60°	0.71 65°	0.82 65°
	1.0	中空円錐	0.41 55°	0.48 60°	0.53 65°	0.74 70°	0.89 75°	1.06 75°
	1.2	中空円錐	0.48 100°	0.55 100°	0.60 100°	0.8 110°	0.95 110°	1.15 110°
	S-3	扇形	0.30 70°	0.35 80°	0.40 85°	0.55 95°	0.65 100°	0.75 110°
	S-5	扇形	0.40 85°	0.50 90°	0.55 90°	0.90 95°	1.10 100°	1.20 110°
	S-7	扇形	0.70 100°	0.81 105°	0.90 105°	1.20 110°	1.45 110°	1.70 115°
	D-3	扇形	0.61 100°	0.70 100°	0.75 105°	1.09 110°	1.34 110°	1.74 110°
	D-4	扇形	0.75 90°	0.85 110°	0.95 110°	1.50 110°	1.60 110°	1.80 110°
	D-5	扇形	0.94 100°	1.08 100°	1.20 105°	1.65 120°	1.95 120°	2.27 120°
	T-3	扇形	1.20 100°	1.35 105°	1.50 110°	2.05 110°	2.55 110°	2.95 115°
			1.20 100°	1.35 105°	1.50 110°	2.05 110°	2.55 110°	2.95 115°

品名	アングル1頭口 S-5(ストレーナ付)G1/4	①アングル1頭口 S-7(ストレーナ付)G1/4	アングル1頭口 D-3(ストレーナ付)G1/4	樹脂1頭口 CP-1 0.8 G1/4	②樹脂1頭口 CP-1 1.0 G1/4	樹脂1頭口 CP-1 1.2 G1/4	③樹脂縦型2頭口 CPW-2 1.0(φ1.0)G1/4	樹脂広角縦型2頭口 WP-2D-3 G1/4	④樹脂広角縦型2頭口 WP-2D-4 G1/4	樹脂広角縦型2頭口 WP-2D-5 G1/4	⑤広角縦型2頭口 W-2D-3 G1/4
ノズル	SUS板 S-5×1枚	SUS板 S-7×1枚	SUS板 D-3×1枚	SUS板 0.8×1枚	SUS板 1.0×1枚	SUS板 1.2×1枚	SUS板 φ1.0×2枚	SUS板 D-3×2枚	SUS板 D-4×2枚	SUS板 D-5×2枚	SUS板 D-3×2枚
全長(cm)・質量(g)	3.6・5.5	3.6・5.5	3.6・5.5	3.6・5.5	3.6・5.5	3.6・5.5	7.8・21.5	7.8・21	7.8・21	7.8・21	17.2・69

No.	区分	製品コード	品名	取付ネジ	梱包単位	標準小売価格(税抜)	備考
	○	450090280	アングル1頭口S-5(ストレーナ付)	G1/4	500	900	広角噴板1つ穴
①	○	450091640	〃 S-7(ストレーナ付)	〃	〃	900	〃
	△	450044440	〃 D-3(ストレーナ付)	〃	〃	900	広角噴板2つ穴
		450116910	樹脂1頭口CP-1 0.8	〃	〃	800	「ヘッダー付」もあります。
②		450116950	〃 1.0	〃	〃	800	〃
		450116980	〃 1.2	〃	〃	800	〃
③	○	450021820	樹脂縦型2頭口CPW-2 1.0(φ1.0)	〃	〃	1,200	「ヘッダー付」、「台紙付」もあります。
	○	450021800	樹脂広角縦型2頭口WP-2D-3	〃	〃	1,200	〃
④	○	450021810	〃 WP-2D-4	〃	〃	1,200	「ヘッダー付」もあります。
	○	450016630	〃 WP-2D-5	〃	〃	1,200	〃
⑤	○	452002590	広角縦型2頭口W-2D-3	〃	100	2,000	〃