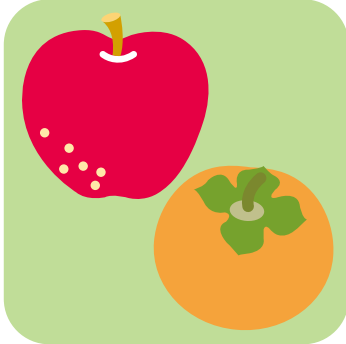


噴霧角度を拡散・直散と自由調節できる

自在シリーズ

単孔・多孔タイプ



果樹・高樹・立体作物（棚作物）

- ハット噴口…………… 24
- ニュー自在噴口…………… 24
- 1 頭自在噴口…………… 25
- 立木防除用噴口…………… 25
- 自在噴口…………… 25
- ライオン 1 頭口 …… 26
- ライオン環状…………… 26
- ライオン弓型…………… 26



平面作物

- ライオンスズラン…………… 27



自在シリーズ●単孔タイプ

ハット噴口
HAT NOZZLE G1/4

製品コード No.450028540



●特長

- 渦を巻きながら進行する噴霧により葉裏への薬液の付着率が向上。
- 噴射角度の調節ができる。
- 噴頭部を回すことにより遠近の調節散布ができる。
- 噴板の交換ができる。

品名			ハット噴口G1/4		
吐出量 (ℓ/min)	ノズル	噴霧	1.5MPa	2.0MPa	2.5MPa
	φ1.8	開	3.8	4.5	5.1
直		5.9	6.9	7.8	
噴角(°)			直~60 (at2.0MPa)		
到達距離(m)			8 (直、at2.0MPa)		
全長(cm)・質量(g)			11・176		

ニュー自在噴口
NEW ANGLE-ADJUSTABLE NOZZLE G1/4



●特長

- ツマミを回すことで遠近の調節散布ができる。
- 噴頭部に角度がついているので葉裏散布が容易。

品名			ニュー自在噴口G1/4		
吐出量 (ℓ/min)	ノズル	噴霧	1.5MPa	2.0MPa	2.5MPa
	φ1.5	開	2.4	3.0	3.6
直		4.5	5.4	6.0	
噴角(°)			直~60 (at2.0MPa)		
到達距離(m)			10 (直、at2.0MPa)		
全長(cm)・質量(g)			5・100		

品名			樹脂ニュー自在噴口G1/4				
吐出量 (ℓ/min)	φ1.65 (多量時)	噴霧	0.2MPa	0.4MPa	0.6MPa	0.8MPa	1.0MPa
		開	0.75	1.05	1.30	1.50	1.65
	φ1.3 (少量時)	開	0.55	0.75	0.90	1.05	1.20
		直	1.15	1.55	1.90	2.25	2.50

単孔タイプ

No.	製品コード	品名	取付ネジ	梱包単位	標準小売価格 (税抜)	備考
	450028540	ハット噴口	G1/4	30	6,000	
	450093810	ニュー自在噴口(小箱)	〃	10	3,000	「ヘッダー付」もあります。
	450021260	〃 (台紙付)	〃	12	3,000	
	452017460	樹脂ニュー自在噴口	〃		1,600	ヘッダー付

自在シリーズ

1頭自在噴口
1 HEAD ANGLE-ADJUSTABLE NOZZLE



●特長

- ツマミを回すことで遠近の調節散布ができる。
- 噴霧のストップができる。
- 噴頭部に角度がついているので葉裏散布が容易。
- 噴板の交換ができる。

品名			1頭自在噴口(中) G1/4		
吐出量 (ℓ/min)	ノズル φ1.5	噴霧	1.5MPa	2.0MPa	2.5MPa
		開	3.2	3.8	4.3
		直	4.8	5.8	6.5
噴角(°)			直~55 (at2.0MPa)		
到達距離(m)			7 (直、at2.0MPa)		
全長(cm)・質量(g)			6・130		

品名			1頭自在噴口(大) G1/4		
吐出量 (ℓ/min)	ノズル φ1.5	噴霧	1.5MPa	2.0MPa	2.5MPa
		開	3.1	3.8	4.5
		直	4.9	6.0	6.5
噴角(°)			直~55 (at2.0MPa)		
到達距離(m)			7 (直、at2.0MPa)		
全長(cm)・質量(g)			7・130		

立木防除用噴口
TALL TREE NOZZLE



●特長

- キャップを回すことで遠近の調節ができる。

品名	立木防除用噴口G1/4									
	0.2MPa		0.4MPa		0.6MPa		0.8MPa		1.0MPa	
吐出量(ℓ/min)	開	直	開	直	開	直	開	直	開	直
	0.57	1.22	0.79	1.75	0.96	2.09	1.12	2.37	1.27	2.64
到達距離(m)	8.8		9.7		10.5		8.6		8.2	
噴角(°)	25		40		50		50		50	



自在噴口



人力用自在ジェットノズル
(直)G1/4



自在噴口A-5
(9ℓ用)G1/4

No.	製品コード	品名	取付ネジ	梱包単位	標準小売価格 (税抜)	備考
	450087900	1頭自在噴口(中)	G1/4	10	3,000	「ヘッダー付」もあります。
	450030570	〃 (大)	〃	〃	3,400	〃
	450039370	立木防除用噴口	〃	〃	1,600	(台紙付)「ヘッダー付」もあります。
	775062050	人力用自在ジェットノズル(直)	〃		800	人力・乾電池用
	775062010	〃 A-5(9ℓ用)	〃		800	「プリスター付」もあります。

ライオン1頭口



●特長

- 調節ネジを動かすことで簡単に噴口のゴミが除去できる。
- 必要に応じて噴口の噴射を止めて使用できる。
- 調節ネジで吐出量の調節ができる。
- コーンタイプのやわらかな霧。
- 調節ネジを動かすことで、遠近の調節散布ができる。
- 付属パーツ φ1.0 噴板付。

品名			①ライオン1頭口G1/4		
吐出量 (ℓ/min)	ノズル	噴霧	1.5MPa	2.0MPa	2.5MPa
	φ1.0	広	1.5	1.7	2.0
狭		2.6	2.9	3.3	
噴角(°)			30~70 (at2.0MPa)		
全長(cm)・質量(g)			4・60		

ライオン環状



●特長

- 調節ネジを動かすことで簡単に噴口のゴミが除去できる。
- 必要に応じて噴口の噴射を止めて使用できる。
- 調節ネジで吐出量の調節ができる。
- コーンタイプのやわらかな霧。

品名		②ライオン環状 3頭口(内環)G1/4	③ライオン環状 3頭口(外環)G1/4	④ライオン環状 4頭口G1/4	⑤ライオン環状 5頭口G1/4
ノズル		φ1.0×3	φ1.0×3	φ1.0×4	φ1.0×5
吐出量 (ℓ/min)	1.5MPa	3.7	3.7	4.8	6.0
	2.0MPa	4.5	4.5	6.0	7.5
	2.5MPa	4.9	4.9	6.4	8.1
環外径(cm)・質量(g)		4.5・140	6.5・140	4.5・160	6.5・200

ライオン弓型



●特長

- 調節ネジを動かすことで簡単に噴口のゴミが除去できる。
- 必要に応じて噴口の噴射を止めて使用できる。
- 調節ネジで吐出量の調節ができる。
- コーンタイプのやわらかな霧。

品名		⑥ライオン弓型 2頭口G1/4	⑦ライオン弓型 3頭口G1/4	⑧ライオン弓型 4頭口G1/4	⑨ライオン弓型 5頭口G1/4
ノズル		φ1.0×2	φ1.0×3	φ1.0×4	φ1.0×5
吐出量 (ℓ/min)	1.5MPa	2.4	3.7	4.8	6.0
	2.0MPa	3.0	4.5	6.0	7.5
	2.5MPa	3.3	4.9	6.4	8.1
噴口ピッチ(cm)		4.5	5.0	5.5	5.5
全長(cm)・質量(g)		10・100	15・140	23・180	29・220

自在シリーズ●多孔タイプ

ライオンスズラン LION SUZURAN NOZZLE



品名	ライオンスズラン 3頭口G1/4	⑩ライオンスズラン 4頭口G1/4	⑪ライオンスズラン 5頭口G1/4	⑫ライオンスズラン 7頭口G1/4
ノズル	φ1.0×3	φ1.0×4	φ1.0×5	φ1.0×7
吐出量 (ℓ/min)	1.5MPa	3.7	4.8	6.0
	2.0MPa	4.5	6.0	7.5
	2.5MPa	4.9	6.4	8.1
噴口ピッチ (cm)	28.5	28.5	18.0	16.5
全長 (cm)・質量 (g)	65・220	95・310	81・300	112・430

ライオンタイプ

No.	製品コード	品名	取付ネジ	梱包単位	標準小売価格 (税抜)	備考
①	G150011	ライオン1頭口	G1/4	10	3,200	
②	G150071	ライオン環状3頭口(内環)	〃	〃	7,600	
③	G150081	〃 3頭口(外環)	〃	〃	7,600	
④	G150091	〃 4頭口	〃	〃	8,400	
⑤	G150101	〃 5頭口	〃	〃	10,200	
⑥	G150031	ライオン弓型2頭口	〃	〃	5,600	
⑦	G150041	〃 3頭口	〃	〃	7,400	
⑧	G150051	〃 4頭口	〃	〃	8,400	
	G150064	〃 5頭口	〃	〃	10,200	
⑨	G150111	ライオンスズラン3頭口	〃	5	8,200	
⑩	G150121	〃 4頭口	〃	〃	10,000	
⑪	G150131	〃 5頭口	〃	〃	11,600	
⑫	G150151	〃 7頭口	〃	〃	13,200	