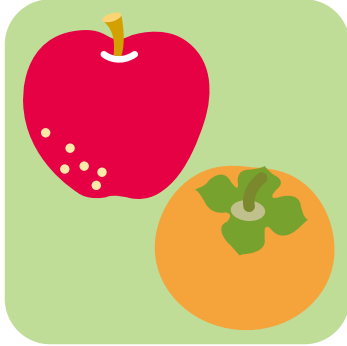


スピードスプレーヤの補助散布から洗浄まで 果樹、高樹、野菜、洗浄に

ピストルシリーズ

手軽に片手で
散布したい方に



果樹・高樹

- ゴールド噴口 10
- ウルトラビーム噴口 E 型 11
- ウルトラビーム噴口 H 型・T 型 12



スピードスプレーヤの補助散布

- ゴールド噴口 AP-1 10
- スーパーシャトル噴口 300A 11
- スーパーハット噴口 250H 11
- ウルトラビーム噴口 T 型 12
- ウルトラビーム噴口 H 型 12



野菜

- ゴールド噴口 AP-1 10
- スーパーシャトル噴口 300A 11
- ウルトラビーム噴口 H 型・T 型 12

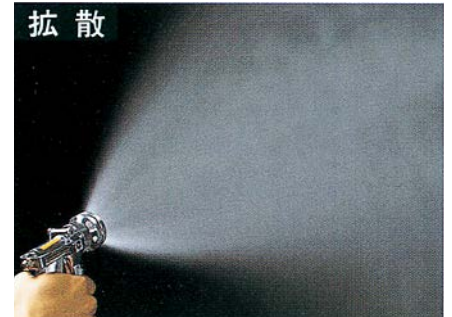
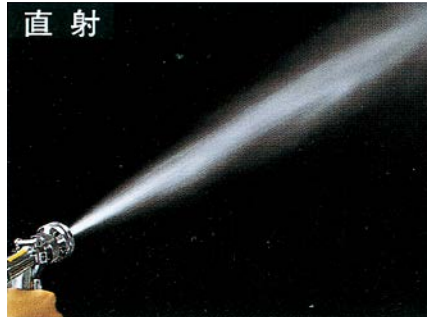


洗浄

- ゴールド噴口 AP-3 10

ゴールド噴口 AP-1
GOLD AP-1 NOZZLE G1/4

製品コード No.450027770



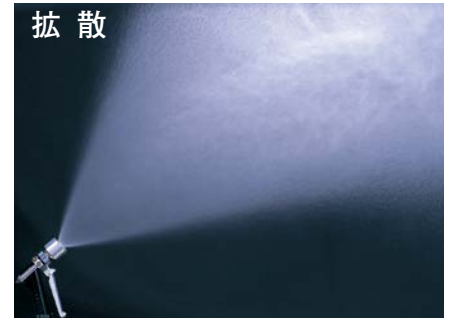
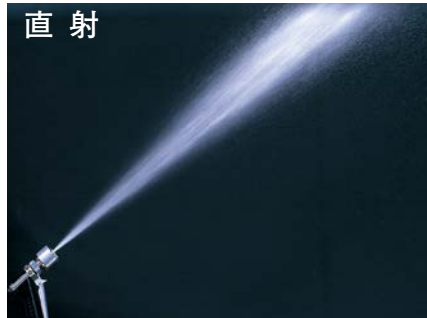
●特長

- レバーを握ることで噴角の調節ができる。
- 希望の噴角でレバーが固定できる。
- 噴霧のストップができる。
- 付属パーツ φ1.5 ノズルチップ付。

| 品名 | | | ゴールド噴口AP-1 (φ2.3) G1/4 | | |
|----------------|----------------|----|------------------------|------------|--------|
| 吐出量 (ℓ/min) | ノズル | 噴霧 | 1.5MPa | 2.0MPa | 2.5MPa |
| | φ2.3 (φ1.5) | 開 | 4.0 | 4.6 (2.5) | 5.1 |
| | | 直 | 11.3 | 13.2 (5.2) | 14.6 |
| 噴角(°) | | | 直~65 (at2.0MPa) | | |
| 到達距離(m) | | | 11 (直、at2.0MPa) | | |
| 全長(cm)・質量(g) | | | 12×15・450 | | |

ゴールド噴口 AP-3
GOLD AP-3 NOZZLE G1/4

製品コード No.450027810



●特長

- レバーを握ることで噴角の調節ができる。
- 希望の噴角でレバーが固定できる。
- 噴霧のストップができる。
- 洗浄作業に向く円錐ノズル。

| 品名 | | | ゴールド噴口AP-3 (φ2.2) G1/4 | | |
|----------------|------|----|------------------------|--------|--------|
| 吐出量 (ℓ/min) | ノズル | 噴霧 | 1.5MPa | 2.0MPa | 2.5MPa |
| | φ2.2 | 開 | 5.0 | 5.9 | 6.5 |
| | | 直 | 10.0 | 11.2 | 12.1 |
| 噴角(°) | | | 直~65 (at2.0MPa) | | |
| 到達距離(m) | | | 11 (直、at2.0MPa) | | |
| 全長(cm)・質量(g) | | | 13×15・500 | | |

| No. | 製品コード | 品名 | 取付ネジ | 梱包単位 | 標準小売価格 (税抜) | 備考 |
|-----|-----------|-------------------|------|------|----------------|-------------|
| | 450027770 | ゴールド噴口AP-1 (φ2.3) | G1/4 | 10 | 9,000 | φ1.5ノズルチップ付 |
| | 450027810 | 〃 AP-3 (φ2.2) | 〃 | 〃 | 10,000 | 円錐タイプ |

ピストルシリーズ●単孔タイプ

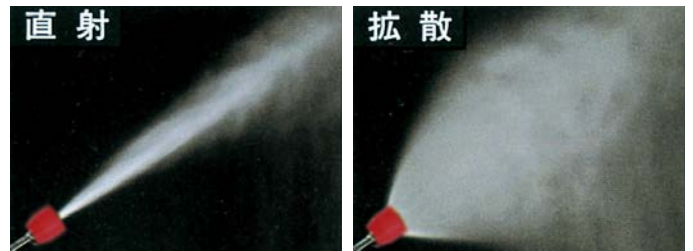
スーパーシャトル噴口300A SUPER SHUTTLE 300A NOZZLE G1/4

製品コード No.450026730



●特長

- 渦を巻きながら進行する噴霧により葉裏への薬液の付着率が向上。
- 軽量化により作業性向上。
- ツマミを回すことで遠近の調節散布ができる。
- 噴霧のストップができる。
- 噴板の交換ができる。



| 品名 | | | スーパーシャトル噴口300A(φ1.5)G1/4 | | |
|----------------|-------------|----|--------------------------|--------|--------|
| 吐出量 (ℓ/min) | ノズル φ1.5 | 噴霧 | 1.5MPa | 2.0MPa | 2.5MPa |
| | | 開 | 3.2 | 3.8 | 4.3 |
| | | 直 | 4.8 | 5.8 | 6.5 |
| 噴角(°) | | | 直~65 (at2.0MPa) | | |
| 到達距離(m) | | | 10 (直、at2.0MPa) | | |
| 全長(cm)・質量(g) | | | 33×13・340 | | |

スーパーハット噴口250H SUPER HAT NOZZLE G1/4



●特長

- 軽量設計により、扱いやすい。
- フードキャップを回すことで遠近の調節散布ができる。
- 噴霧が渦状なので葉裏散布にも適している。

| 品名 | | | スーパーハット噴口 250H(φ1.8)G1/4 | | |
|----------------|-------------|----|--------------------------|--------|--------|
| 吐出量 (ℓ/min) | ノズル φ1.8 | 噴霧 | 1.5MPa | 2.0MPa | 2.5MPa |
| | | 開 | 3.8 | 4.6 | 5.3 |
| | | 直 | 6.2 | 7.2 | 8.0 |
| 噴角(°) | | | 直~60 (at2.0MPa) | | |
| 到達距離(m) | | | 8 (直、at2.0MPa) | | |
| 全長(cm)・質量(g) | | | 36・320 | | |

ウルトラビーム噴口300E型 URTLA BEAM NOZZLE 300E G1/4

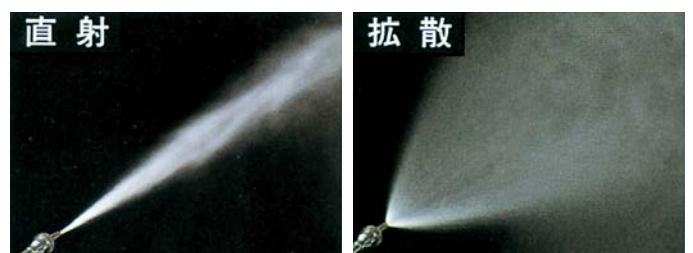
製品コード No.450033550



E型(円錐タイプ)

●特長

- レバーを握るだけで遠近の調節散布・ストップができる。
- 希望の噴角でレバーが固定できる。
- 握りのレバーでストップから噴角調節ができる。



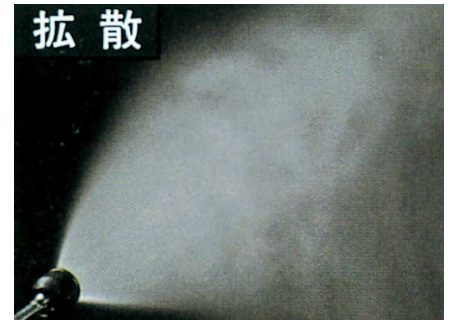
| 品名 | | | ウルトラビーム噴口300E型G1/4 | | |
|----------------|-------------|----|--------------------|--------|--------|
| 吐出量 (ℓ/min) | ノズル φ2.3 | 噴霧 | 1.5MPa | 2.0MPa | 2.5MPa |
| | | 開 | 6.0 | 7.0 | 7.7 |
| | | 直 | 10.5 | 12.6 | 14.0 |
| 噴角(°) | | | 3~70 (at2.0MPa) | | |
| 到達距離(m) | | | 9 (直、at2.0MPa) | | |
| 全長(cm)・質量(g) | | | 37×15・600 | | |

| No. | 製品コード | 品名 | 取付ネジ | 梱包単位 | 標準小売価格 (税抜) | 備考 |
|-----|-----------|----------------------|------|------|----------------|-------|
| | 450026730 | スーパーシャトル噴口300A(φ1.5) | G1/4 | 10 | 8,500 | |
| | 450117380 | スーパーハット噴口 250H(φ1.8) | 〃 | 〃 | 7,500 | |
| | 450033550 | ウルトラビーム噴口300E型 | 〃 | 〃 | 11,000 | 円錐タイプ |

ピストルシリーズ●単孔タイプ

ウルトラビーム噴口300H型
ULTRA BEAM NOZZLE 300H G1/4

製品コード No.450033500



H型(フードタイプ)

●特長

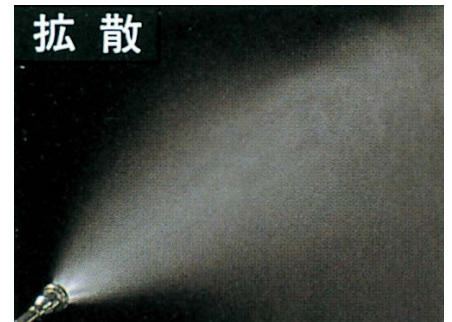
- 渦を巻きながら進行する噴霧により葉裏への薬液の付着率が向上。
- 軽量化により作業性向上。
- レバーを握ることで遠近の調節散布・ストップができる。
- 希望の噴角でレバーが固定できる。

| 品名 | | | ウルトラビーム噴口300H型G1/4 | | |
|----------------|-----|------|--------------------|--------|--------|
| 吐出量 (ℓ/min) | ノズル | 噴霧 | 1.5MPa | 2.0MPa | 2.5MPa |
| | | φ1.8 | 開 | 4.0 | 4.7 |
| | 直 | | 5.8 | 6.7 | 7.4 |
| 噴角(°) | | | 15~70 (at2.0MPa) | | |
| 到達距離(m) | | | 8 (直、at2.0MPa) | | |
| 全長(cm)・質量(g) | | | 34×15・600 | | |

ウルトラビーム噴口300T型
ULTRA BEAM NOZZLE 300T G1/4

製品コード No.450033530

ピストルシリーズ●多孔タイプ



T型(多孔タイプ)

●特長

- 握りのレバーでストップから噴角調節ができる。
- 作業能率の上がる5孔式ノズル。
- レバーを握ることで遠近の調節散布ができる。
- 希望の噴角でレバーが固定できる。
- 噴板の交換ができる。

| 品名 | | | ウルトラビーム噴口300T型G1/4 | | |
|----------------|-----|---------|--------------------|--------|--------|
| 吐出量 (ℓ/min) | ノズル | 噴霧 | 1.5MPa | 2.0MPa | 2.5MPa |
| | | φ1.8×5孔 | 開 | 4.1 | 4.8 |
| | 直 | | 7.3 | 8.5 | 9.5 |
| 到達距離(m) | | | 6.5 (直、at2.0MPa) | | |
| 全長(cm)・質量(g) | | | 34×15・600 | | |

| No. | 製品コード | 品名 | 取付ネジ | 梱包単位 | 標準小売価格(税抜) | 備考 |
|-----|-----------|----------------|------|------|------------|--------|
| | 450033500 | ウルトラビーム噴口300H型 | G1/4 | 10 | 11,000 | フードタイプ |
| | 450033530 | 〃 300T型 | 〃 | 〃 | 11,000 | 多孔タイプ |