

# 散布ムラ、薬害の心配が少ない セラミ噴板タイプ

## セラミシリーズ

耐摩耗性がステンレス  
噴板の約20倍～30倍



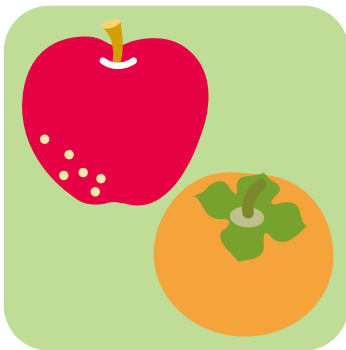
### 平面作物

- 広角セラミ弓型…………… 14
- 広角セラミイチゴスズラン…………… 14
- 広角セラミスズラン…………… 14
- 強力セラミS型1頭口・日の出・元折…………… 15
- 強力セラミスズラン…………… 15
- セラミ替板スズラン…………… 16



### 立体作物（棚作物）

- 広角セラミ横型・弓型・環状…………… 14
- 広角セラミイチゴスズラン…………… 14
- 広角セラミスズラン…………… 14
- 強力セラミS型日の出・元折…………… 15
- セラミマイティノズル…………… 15
- 強力セラミS型環状・スズラン…………… 15
- セラミ替板スズラン…………… 16

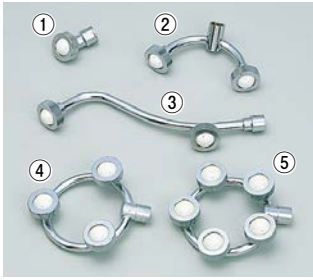


### 果樹・高樹

- 強力セラミS型日の出・元折…………… 15
- セラミマイティノズル…………… 15
- 強力セラミS型環状…………… 15

広角セラミ1頭口・横型・弓型・環状  
WIDE ANGLE CERAMIC 1 HEAD-HORIZONTAL-CURVED-RING NOZZLE

セラミシリーズ●広角セラミタイプ

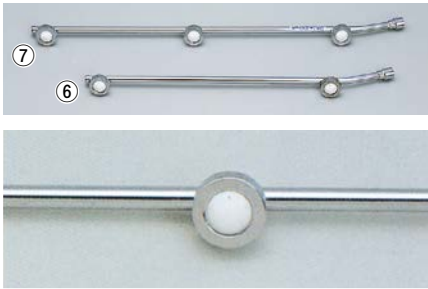


品名	①広角セラミ1頭口G1/4	②広角セラミ横型2頭口G1/4	③広角セラミ弓型2頭口G1/4	④広角セラミ環状3頭口G1/4	⑤広角セラミ環状5頭口(小)G1/4
ノズル	φ0.7×5孔	(φ0.7×5孔)×2	(φ0.7×5孔)×2	(φ0.7×5孔)×3	(φ0.7×5孔)×5
吐出量 (ℓ/min)	1.5MPa	1.6	3.2	3.2	4.8
	2.0MPa	2.0	4.0	4.0	6.0
	2.5MPa	2.2	4.4	4.4	6.6
全長 (cm)・質量 (g)	5・60	11・100	22・120	8.3・160	10.8・230

●特長

- 耐摩耗性、耐食性にすぐれたセラミック製ノズルチップ。
- ストレーナ付でノズルの目づまりがない。
- 半球型5孔式ノズルで広角散布。

広角セラミイチゴスズラン・広角セラミスズラン



●特長

- 耐摩耗性、耐食性にすぐれたセラミック製ノズルチップ。
- ストレーナ付でノズルの目づまりがない。
- 半球型5孔式ノズルで広角散布。
- セラミスズラン-20はセラミスズラン-30より濃い霧が得られる。

品名	⑥広角セラミイチゴスズラン2頭口(元折)G1/4	⑦広角セラミイチゴスズラン3頭口(元折)G1/4	⑧広角セラミスズラン2頭口-20G1/4	⑨広角セラミスズラン3頭口-20G1/4	⑩広角セラミスズラン4頭口-20G1/4	⑪広角セラミスズラン2頭口-30G1/4	⑫広角セラミスズラン3頭口-30G1/4	⑬広角セラミスズラン4頭口-30G1/4
ノズル	(φ0.7×5孔)×2	(φ0.7×5孔)×3	(φ0.7×5孔)×2	(φ0.7×5孔)×3	(φ0.7×5孔)×4	(φ0.7×5孔)×2	(φ0.7×5孔)×3	(φ0.7×5孔)×4
吐出量 (ℓ/min)	1.5MPa	3.2	4.8	3.2	4.8	6.4	3.2	4.8
	2.0MPa	4.0	6.0	4.0	6.0	8.0	4.0	6.0
	2.5MPa	4.4	6.6	4.4	6.6	8.8	4.4	6.6
噴口ピッチ (cm)	30	20	20	20	20	30	30	30
全長 (cm)・質量 (g)	41・150	51・200	31・130	51・190	71・280	41・170	71・260	101・340

No.	製品コード	品名	取付ネジ	梱包単位	標準小売価格 (税抜)	備考
①	450031060	広角セラミ1頭口	G1/4	100	3,500	
②	450028620	〃 横型2頭口	〃	5	6,000	
③	450028590	〃 弓型2頭口	〃	50	6,000	
④	450028650	〃 環状3頭口	〃	〃	8,000	
	450028680	〃 〃 5頭口(大)	〃	40	12,000	
⑤	450028710	〃 〃 5頭口(小)	〃	50	12,000	
⑥	450028750	〃 イチゴスズラン2頭口(元折)	〃	60	6,000	
⑦	450028790	〃 〃 3頭口(元折)	〃	50	8,000	
⑧	450028920	〃 スズラン2頭口-20	〃	〃	6,000	
⑨	450027920	〃 〃 3頭口-20	〃	〃	8,000	
⑩	450028960	〃 〃 4頭口-20	〃	〃	10,000	
⑪	450028820	〃 〃 2頭口-30	〃	60	6,000	
⑫	450028870	〃 〃 3頭口-30	〃	30	8,000	
⑬	450027860	〃 〃 4頭口-30	〃	25	10,000	
	450039730	〃 〃 5頭口-30	〃	50	13,000	

セラミシリーズ●強力セラミタイプ

強力セラミS型1頭口・日の出2頭口・元折2頭口

POWERFUL CERAMIC 1 HEAD S TYPE NOZZLE / 2 HEADS SUNRISE TYPE NOZZLE / TIP 2 HEADS WINDING TYPE NOZZLE

強力セラミS型1頭口G1/4



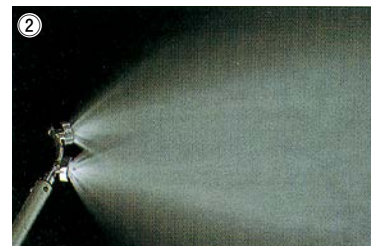
強力セラミS型日の出2頭口G1/4



●特長

- ソフトな霧が強力に発生。
- 耐摩耗性、耐食性にすぐれたセラミック製ノズルチップ。
- 広角ながら抜群の到達性を実現。

強力セラミS型元折2頭口G1/4



セラミマイティノズル

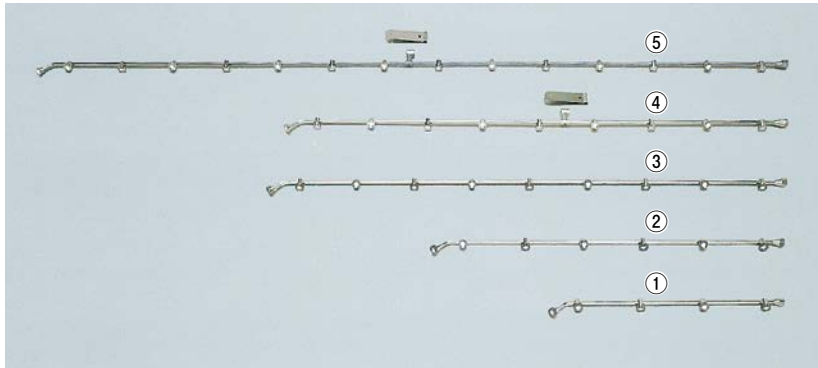
品名	①強力セラミS型1頭口G1/4	②強力セラミS型日の出2頭口G1/4	③強力セラミS型元折2頭口G1/4	④セラミマイティノズルG1/4	△強力セラミS型環状3頭口G1/4	△強力セラミS型イチゴスズラン2頭口G1/4	△強力セラミS型イチゴスズラン3頭口G1/4	△強力セラミS型スズラン4頭口-20ピッチ(元折)G1/4
ノズル	φ0.9×5孔	(φ0.9×5孔)×2	(φ0.9×5孔)×2	(φ0.9×5孔)×2	(φ0.9×5孔)×3	(φ0.9×5孔)×2	(φ0.9×5孔)×3	(φ0.9×5孔)×4
吐出量 (ℓ/min)	1.5MPa	2.7	5.4	5.4	8.1	5.4	8.1	10.8
	2.0MPa	3.1	6.2	6.2	9.3	6.2	9.3	12.4
	2.5MPa	3.5	7.0	7.0	10.5	7.0	10.5	14.0
噴口ピッチ (cm)	—	6	7.5	—	—	30	20	20
全長 (cm)・質量 (g)	5・60	11・99	16・119	6.5・213	8.3・158	41・151	51・200	71・262

強力セラミタイプ

No.	製品コード	品名	取付ネジ	梱包単位	標準小売価格 (税抜)	備考
①	450039740	強力セラミS型1頭口	G1/4	100	4,500	
②	450028080	〃 日の出2頭口	〃	50	6,500	
③	450028990	〃 元折2頭口	〃	〃	6,500	
④	450039810	セラミマイティノズル	〃	20	9,000	受注生産
△	450039750	強力セラミS型環状3頭口	〃	40	10,000	〃
△	450039760	〃 イチゴスズラン2頭口	〃	60	6,500	〃
△	450039770	〃 〃 3頭口	〃	50	8,500	〃
△	450039780	〃 スズラン4頭口-20ピッチ(元折)	〃	30	11,000	〃
△	450039790	〃 〃 4頭口-20	〃	〃	11,000	〃
△	450039800	〃 〃 4頭口-30	〃	25	11,000	〃

## セラミ替板スズラン

### CERAMIC CHANGEABLE TIP SUZURAN NOZZLE



#### ●特長

- 耐摩耗性、耐食性にすぐれたセラミック製噴板。
- 半田付けが取れにくい強力タイプの元ネジ。
- コーンタイプのやわらかな霧。
- 噴板の交換ができる。
- 中間元金具への竿の取付けと吊金具により噴管のしなりを抑え耐久性を向上（中間口の場合）。



品名		①セラミ替板スズラン 5頭口G1/4	②セラミ替板スズラン 7頭口G1/4	③セラミ替板スズラン 10頭口G1/4	④セラミ替板スズラン 10頭口(中間口)G1/4	⑤セラミ替板スズラン 15頭口(中間口)G1/4
ノズル		φ0.7×5	φ0.7×7	φ0.7×10	φ0.7×10	φ0.7×15
吐出量 (ℓ/min)	1.5MPa	3.4	4.8	6.8	6.8	10.2
	2.0MPa	3.8	5.3	7.6	7.6	11.3
	2.5MPa	4.1	5.8	8.2	8.2	12.3
噴口ピッチ (cm)		13.7	13.7	13.7	13.7	13.7
全長 (cm)・質量 (g)		52・190	81・280	123・410	123・520	192・720

## セラミ替板タイプ

No.	製品コード	品名	取付ネジ	梱包単位	標準小売価格 (税抜)	備考
①	450027980	セラミ替板スズラン5頭口	G1/4	5	4,700	
②	450028020	〃 7頭口	〃	〃	6,800	
③	450028050	〃 10頭口	〃	〃	9,200	
④	450031110	〃 10頭口(中間口)	〃	〃	10,600	
⑤	450031190	〃 15頭口(中間口)	〃	〃	15,000	