

カッター



枝葉を効率よく裁断し、堆肥造りに最適な状態に！
積み下ろしや移動に便利な自走式もあります！



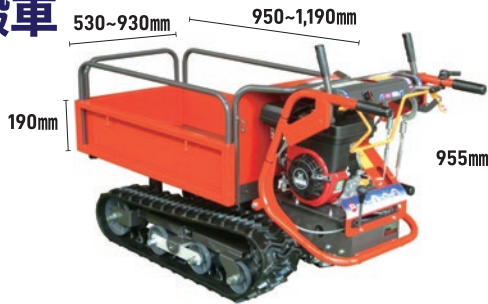
製品コード	K200060B	K200116B	K200118B
品名	手引き式カッター	自走式 <4輪タイプ・サイドクラッチ式>	
型式	SA-2000GB 在庫限り	OSA-1620GBS	OSA-2020GBS
質量	110kg		130kg
跳出し距離	4~8m		5~7m
最大出力	6.0PS		6.0PS
毎時性能	4,200Kg/h		3,000Kg/h
スパイラル刃	2枚		
希望小売価格(税込)	¥297,000	¥401,500	¥446,600

製品コード	K200203
品名	果樹園用パワーカッター
型式	P-650W
質量	140kg
切断長	9mm・16mm(枝葉類) / 50mm・90mm(刈草・稲わら類)
処理可能径	乾燥枝:φ30mm前後 生枝:φ45mm前後
適応材料	果樹剪定枝・樹木の枝葉・刈草・竹類・稲わら
希望小売価格(税込)	¥478,500

藁を使った腐葉土や家畜の飼料や敷料を簡単に作ることができます。
・湿度・栄養共に豊富な良質な腐葉土を作成できます。

- ・柔らかい素材も効率的に処理が可能です。
- ・刃物回転数が少ないため、刃が長持ちして経済的です。

運搬車



コンパクトで小回りが効く車体!作物や農業資材の運搬に!



製品コード	U222731
型式	PX41-1
最大積載量	400kg
積載エンジン	4.2PS
運転形式	スティックサイドクラッチ式
荷台形式	三方鉄板張スライド式
希望小売価格(税込)	¥361,900

製品コード	U222831
型式	YM-25-1
最大積載量	250kg
積載エンジン	4.2PS
運転形式	サイドクラッチ式
荷台形式	三方スライド式二方ドア
希望小売価格(税込)	¥323,400

・軽く持ち上がる手動ダンプ式です。可動転輪を採用し起伏のある地面でもなめらかに走行可能です。

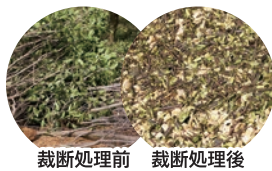
・押型三輪車・ホイール式のため、運搬中に作物を傷めにくい低振動です。

シュレッダー

材料の投入がしやすい大型ホッパー
エンジン停止スイッチがついている
ため安心・安全です



直径40mmの太い枝木も
繊維質の竹や草も楽々処理!



製品コード	K200204
型式	MPC-40A
切断長	9mm・90mm(2段階調節)
処理可能径	乾燥枝:φ30mm前後 生枝:φ40mm前後
適応材料	庭木剪定枝・刈草・山草・竹類・つる類
希望小売価格(税込)	¥275,000

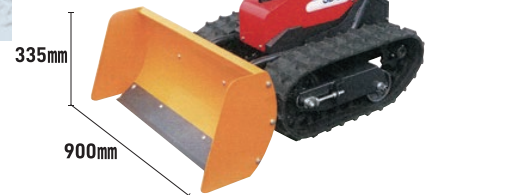
- ・スパイラル刃のため、静かかつ効率的に作業が行えます。
- ・枝やワラ、つるなどあらゆる材料を裁断できます。

ブレード除雪機

地面を傷めないブレードローラー



ワンタッチでブレードの角度を
5段階(正面・左右15°・30°)
に切り換えできます。



製品コード	U221204	最大出力	3.0PS
型式	SD80A+10	クローラ	鋳物転輪芯金クローラ
質量	95kg	希望小売価格(税込)	¥250,800

- ・運転操作はクラッチレバーを握る・離すのみで簡単です。
- ・速度はスロットルで変更可能。
- ・駐車ブレーキで坂道での作業も安心です。